


**КОМИТЕТ ИМУЩЕСТВЕННЫХ ОТНОШЕНИЙ
АДМИНИСТРАЦИИ ПЕРМСКОГО МУНИЦИПАЛЬНОГО ОКРУГА**

РЕШЕНИЕ

о размещении объектов № 2008

Пермский край
Пермский округ

23.07.2024

Комитет имущественных отношений администрации Пермского муниципального округа разрешает Публичному акционерному обществу «Россети Урал» (ИИН 6671163413, ОГРН 1056604000970, почтовый адрес: 620026, г. Екатеринбург, ул. Мамина Сибиряка, д. 140)

размещение объекта «Строительство КТПШ 10/0,4 кВ с оборудованием учета э/э, КЛ 10 кВ для электроснабжения нежилого здания по адресу: Пермский край, Пермский район, Двуреченское с/п, п. Ферма, ул. Трубная, 1а (кадастровый номер земельного участка 59:32:0370003:4649)»

на землях государственная собственность на которые не разграничена

на срок 11 месяцев

Местоположение: Пермский край, Пермский муниципальный округ, п. Ферма

Приложение: схема предполагаемых к использованию земель или части земельного участка.

Особые условия использования:

1. При установке опор электросетевого хозяйства учесть параметры ширины проезда улично-дорожной сети, во избежание сужения полосы отвода дороги. Установить опоры на расстоянии не более 2 метров от границ земельного участка.

2. Получение разрешения на производство земляных работ.

Заместитель председателя комитета


(подпись, печать)

М.В. Королева



Схема предполагаемых к использованию земель или части земельного участка

Объект: Строительство КТПП 10/0,4 кВ с оборудованием учета э/э, КЛ 10 кВ для электроснабжения нежилого здания по адресу:

Пермский край, Пермский район, Двуреченское с/п, п. Ферма, ул. Трубная, 1а (кад. номер зем. участка 59:32:0370003:4649)

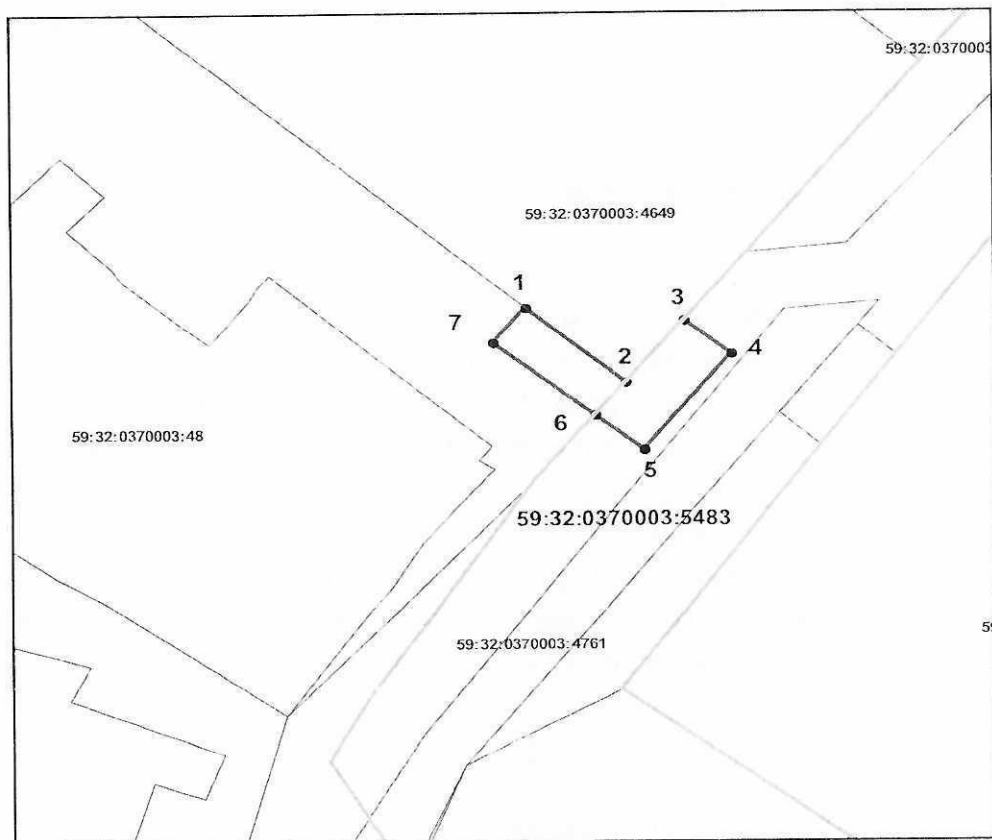
Местоположение: 59:32:0370003:5483-Пермский край, Пермский муниципальный округ, п. Ферма

Площадь земель или части земельного участка, кв.м: 54

Категория земель: КН 59:32:0370003:5483-Земли населенных пунктов

Вид разрешенного использования: КН 59:32:0370003:5483-Улично-дорожная сеть

Каталог координат, м		
точки грани	X	Y
1	506413,25	2235647,50
2	506408,20	2235653,42
3	506412,38	2235656,90
4	506410,10	2235659,73
5	506403,64	2235654,49
6	506405,99	2235651,59
7	506410,90	2235645,53



Масштаб 1:500

Описание границ смежных землепользователей:

от точки 1 до точки 3 участок КН 59:32:0370003:4649
от точки 3 до точки 6 участок КН 59:32:0370003:5483
от точки 6 до точки 1 земли МО Пермский г/о

Условные обозначения:

- вновь образованная часть границы земельного участка
- существующая часть границы, имеющиеся в ГКН сведения о которой достаточны для определения ее местоположения
- граница кадастрового квартала
- зона с особыми условиями использования территорий
- граница населенного пункта
- обозначение ОКС по сведениям ГКН
- 59:32:0370001 - номер кадастрового квартала
- 59:32:0370001:530 - номер учтенного земельного участка

Заявитель: ПАО "Россети Урал"

подпись

Владимирова А.Л. (по доверенности № ПЭ/54 2024 от 01.01.2024г.)